

Fazit der Vorwoche

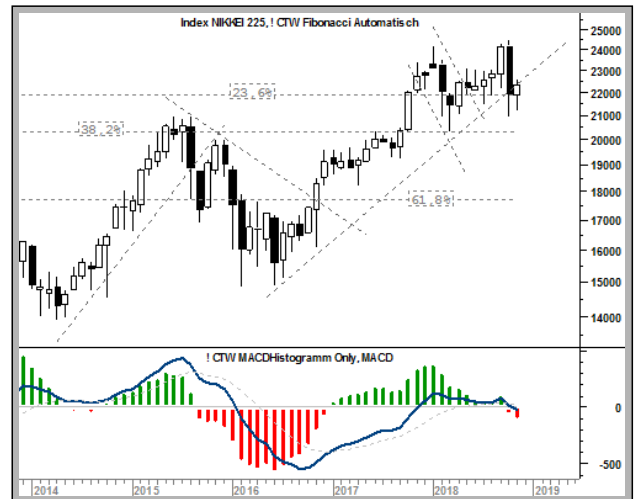
Die Bullen haben noch immer ein handfestes Problem. Die Bewegung der vergangenen drei Wochen hat zwar die Situation wieder etwas verschärft. Meine Haltung schwankt ein wenig zwischen »bearish« und »neutral«.

Nachbetrachtung

Wir starteten mit 22629,39 Punkten in die vergangene Woche. Der Höchstkurs der Woche bildete sich bei 22698,79 Zählern heraus, der Wochentiefstkurs lag bei 21307,72 Punkten. Mit dem Schlußkurs bei 21678,68 Zählern ergibt sich eine Veränderung von rund -672,38 Punkten zum Close der Vorwoche bei 22351,06 Zählern. Dies entspricht einer Performance von -3,01% zur Vorwoche.

Die Bullen präsentierten sich über die vergangenen fünf Wochen wieder etwas stärker. Die Bären drückten den NIKKEI zwar an das 61,8%-Retracement, und der Ausbruchversuch vom Oktober ist damit krachend gescheitert, immerhin geht es aktuell aber nicht weiter nach unten. Es bleibt aber gefährlich.

Übergeordnete Situation



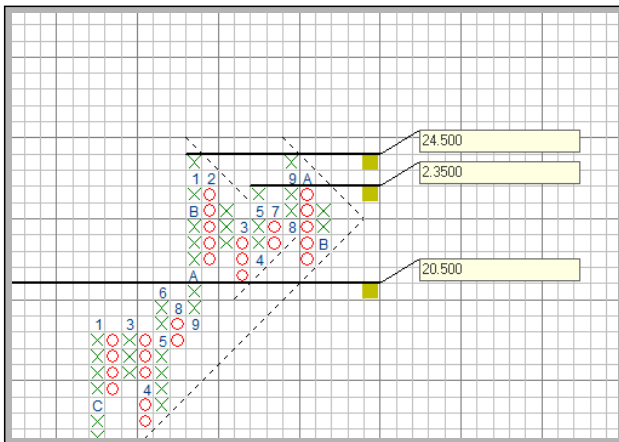
Der Aufwärtstrend, der sich seit Mitte 2016 ausgebildet hatte, steht im Augenblick auf dem Prüfstand, könnte aber vielleicht noch bestätigt werden. Dazu müssten die Bullen aber eigentlich jetzt sofort zurück in den Markt finden. Und das dürfte sehr schwer werden.



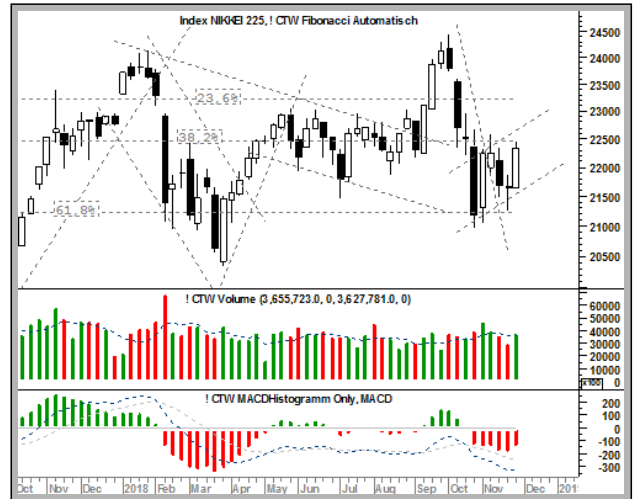
Der Herausgeber (Claus Lampert), Autoren oder nahestehende Dritte können Positionen in den analysierten und an dieser Stelle vorgestellten Anlagen eingegangen sein. Nähere Informationen finden Sie in den gültigen AGB. Die Informationen, die Ihnen hier zur Verfügung gestellt werden, stellen keine Kauf- bzw. Verkaufsaufforderung von Wertpapieren dar, sondern dienen lediglich zur allgemeinen Information. Alle Angaben werden sorgfältig recherchiert und stammen aus seriösen und vertrauenswürdigen Quellen. Haftung für die Richtigkeit der Angaben kann allerdings nicht übernommen werden. Es wird darauf hingewiesen, daß Wertpapiergeschäfte mit erheblichen Verlustrisiken verbunden sind, bei denen ein Totalverlust nicht ausgeschlossen werden kann. Es ist ratsam, sich vor Anlageentscheidungen bei Ihrer Depotbank über diese Risiken zu informieren. Veröffentlichte Empfehlungen dienen nur zu Ihrer persönlichen Information und stellen keine Aufforderung zum Handel oder Kauf dar. Voraussagen über zukünftige Kursentwicklungen stellen lediglich Meinungen dar und sind daher keine Garantie, daß sich diese Ereignisse und möglichen Gewinne tatsächlich einstellen werden! Jegliche Haftung für Verluste, die aus der Befolgung der vorgestellten Signale entstehen, wird ausdrücklich ausgeschlossen. Positive Ergebnisse aus der Vergangenheit können niemals Verluste in der Zukunft ausschließen und sind daher unter keinen Umständen als Gewinnversprechen zu verstehen.

Point & Figure - Chart

Der NIKKEI hatte die 24.000 Punkte zwar im Januar schon einmal überschritten, wirklich durchbrochen wurde der Widerstand aber noch nicht. Wir sahen statt dessen im März ein »pull-back« an die Ausbruchslinie bei rund 21.000 Punkten. Diese Korrektur war aber noch keine echte Top-Formation für die lange Ebene.



Mittelfristiges MACD-System



Das MACD- Tradingsystem auf Wochenbasis ist im Augenblick bearish. Der MACD- Indikator erzeugte das Verkaufssignal durch einen Schnitt seiner Signallinie vor sieben Wochen. Seit diesem Signal ist der Kurs um rund 2,33% gefallen und bewegte sich von 21184,60 Punkten bis 21678,68 Zählern. Das MACD-Histogramm steigt tendenziell an.

GDL Prozent (Marktverfassung)

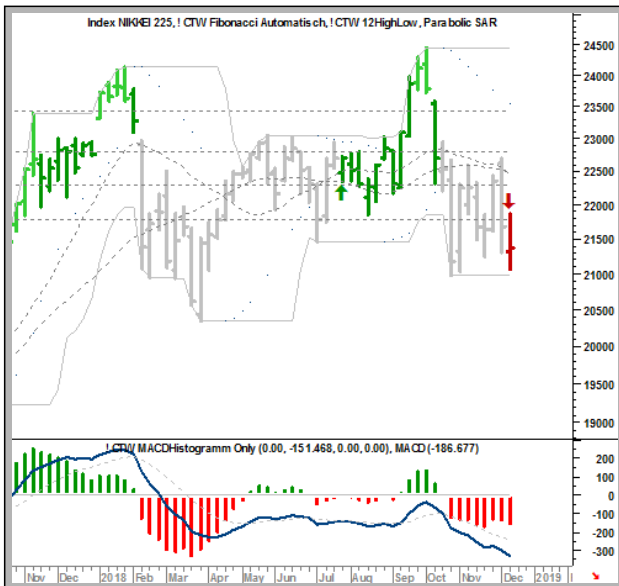
Laut den GDL% hat sich der Markt ein klein wenig erholt. Wir sind aber eher im neutralen Bereich und noch nicht wieder »bullish«.



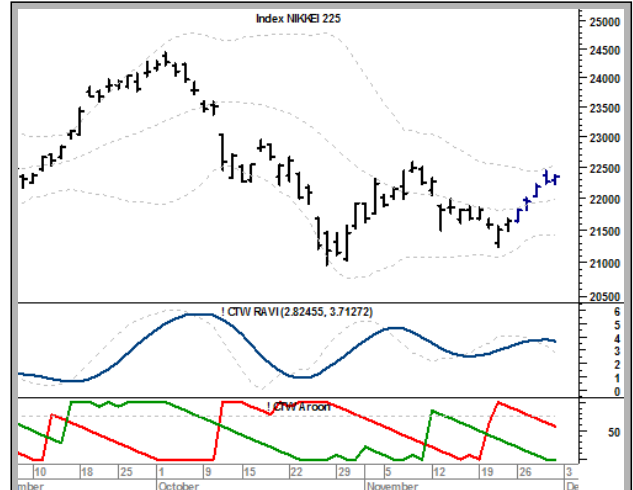
Der Herausgeber (Claus Lampert), Autoren oder nahestehende Dritte können Positionen in den analysierten und an dieser Stelle vorgestellten Anlagen eingegangen sein. Nähere Informationen finden Sie in den gültigen AGB. Die Informationen, die Ihnen hier zur Verfügung gestellt werden, stellen keine Kauf- bzw. Verkaufsaufforderung von Wertpapieren dar, sondern dienen lediglich zur allgemeinen Information. Alle Angaben werden sorgfältig recherchiert und stammen aus seriösen und vertrauenswürdigen Quellen. Haftung für die Richtigkeit der Angaben kann allerdings nicht übernommen werden. Es wird darauf hingewiesen, daß Wertpapiergeschäfte mit erheblichen Verlustrisiken verbunden sind, bei denen ein Totalverlust nicht ausgeschlossen werden kann. Es ist ratsam, sich vor Anlageentscheidungen bei Ihrer Depotbank über diese Risiken zu informieren. Veröffentlichte Empfehlungen dienen nur zu Ihrer persönlichen Information und stellen keine Aufforderung zum Handel oder Kauf dar. Voraussagen über zukünftige Kursentwicklungen stellen lediglich Meinungen dar und sind daher keine Garantie, daß sich diese Ereignisse und möglichen Gewinne tatsächlich einstellen werden! Jegliche Haftung für Verluste, die aus der Befolgung der vorgestellten Signale entstehen, wird ausdrücklich ausgeschlossen. Positive Ergebnisse aus der Vergangenheit können niemals Verluste in der Zukunft ausschließen und sind daher unter keinen Umständen als Gewinnversprechen zu verstehen.

Mittelfristiges Trendfolgesystem

Aktuell ist das langfristige Trendfolgesystem NEUTRAL und man sollte auf eine neue Gelegenheit warten. Die letzten drei Close-Kurse liegen bereits unter der GDL(30), es fehlt für ein Short-Signal nur eine Kreuzung des GDL(15) bei aktuell 22553,50 Punkten durch den GDL(30) bei 22523,80 Punkten.



Trendverhalten kurzfristig



Derzeit haben sich die Bollinger-Bänder auffallend verengt. Die Signallinien liegen bei 22583.4297 Punkten (long) bzw. 21243.3809 Punkten (short). Der Aroon-Down liegt seit 7 Tagen über dem Aroon-Up. Der RAVI ist unter seine Durchschnittslinie zurückgefallen, was auf eine nachlassende Trendstärke hindeutet.

Fibonacci / Wochenbasis

- 23,6% Retracement : 23265,49 Punkte
- 38,2% Retracement : 22533,89 Punkte
- 50,0% Retracement : 21942,61 Punkte
- 61,8% Retracement : 21351,32 Punkte

Fibonacci / Tagesbasis

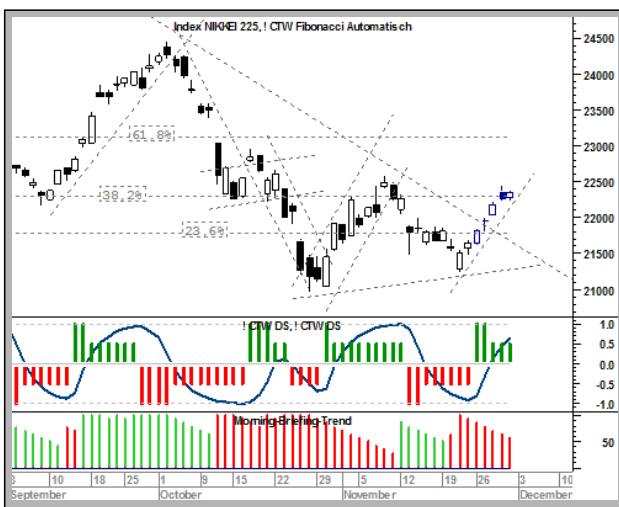
- 23,6% Retracement : 21792,30 Punkte
- 38,2% Retracement : 22299,82 Punkte
- 50,0% Retracement : 22710,00 Punkte
- 61,8% Retracement : 23120,18 Punkte



Der Herausgeber (Claus Lampert), Autoren oder nahestehende Dritte können Positionen in den analysierten und an dieser Stelle vorgestellten Anlagen eingegangen sein. Nähere Informationen finden Sie in den gültigen AGB. Die Informationen, die Ihnen hier zur Verfügung gestellt werden, stellen keine Kauf- bzw. Verkaufsaufforderung von Wertpapieren dar, sondern dienen lediglich zur allgemeinen Information. Alle Angaben werden sorgfältig recherchiert und stammen aus seriösen und vertrauenswürdigen Quellen. Haftung für die Richtigkeit der Angaben kann allerdings nicht übernommen werden. Es wird darauf hingewiesen, daß Wertpapiergeschäfte mit erheblichen Verlustrisiken verbunden sind, bei denen ein Totalverlust nicht ausgeschlossen werden kann. Es ist ratsam, sich vor Anlageentscheidungen bei Ihrer Depotbank über diese Risiken zu informieren. Veröffentlichte Empfehlungen dienen nur zu Ihrer persönlichen Information und stellen keine Aufforderung zum Handel oder Kauf dar. Voraussagen über zukünftige Kursentwicklungen stellen lediglich Meinungen dar und sind daher keine Garantie, daß sich diese Ereignisse und möglichen Gewinne tatsächlich einstellen werden! Jegliche Haftung für Verluste, die aus der Befolgung der vorgestellten Signale entstehen, wird ausdrücklich ausgeschlossen. Positive Ergebnisse aus der Vergangenheit können niemals Verluste in der Zukunft ausschließen und sind daher unter keinen Umständen als Gewinnversprechen zu verstehen.

Kurse auf Tagesbasis

Der NIKKEI steht aktuell bei rund 22.350 Punkten. Die Aufwärtsbewegung der vergangenen sieben Handelstage gefällt mir zwischenzeitlich ganz gut, ein Kaufsignal hätten wir aber erst bei einem Schlusskurs über 22.700 Punkten. Man muss also abwarten. Meine Haltung bleibt »neutral«, ein Kursziel kann ich aktuell nicht festlegen.



Notizen:



Herausgeber:
Claus Lampert
Finanzinformationen
Fasanenweg 2
77694 Kehl
Kontakt: mail@charttec.de

Personengesellschaft eingetragen am 14.07.1999
Gewerbeamt der Stadt Kehl
Umsatzsteuer-ID: DE202974607
Finanzamt Offenburg - Aussenstelle Kehl -

(c) 2018 by ChartTec.de

Weitergabe und Vervielfältigung dieser Publikation oder von Teilen daraus sind, zu welchem Zweck und in welcher Form auch immer, ohne die ausdrückliche schriftliche Genehmigung durch ChartTec.de nicht gestattet.

Fazit der Analyse

Die Bullen haben noch immer ein handfestes Problem. Die Bewegung der vergangenen zwei Wochen hat zwar die Situation etwas entspannt, wir sind aber noch nicht wieder »bullish«. Man sollte noch etwas abwarten.



Der Herausgeber (Claus Lampert), Autoren oder nahestehende Dritte können Positionen in den analysierten und an dieser Stelle vorgestellten Anlagen eingegangen sein. Nähere Informationen finden Sie in den gültigen AGB. Die Informationen, die Ihnen hier zur Verfügung gestellt werden, stellen keine Kauf- bzw. Verkaufsaufforderung von Wertpapieren dar, sondern dienen lediglich zur allgemeinen Information. Alle Angaben werden sorgfältig recherchiert und stammen aus seriösen und vertrauenswürdigen Quellen. Haftung für die Richtigkeit der Angaben kann allerdings nicht übernommen werden. Es wird darauf hingewiesen, daß Wertpapiergeschäfte mit erheblichen Verlustrisiken verbunden sind, bei denen ein Totalverlust nicht ausgeschlossen werden kann. Es ist ratsam, sich vor Anlageentscheidungen bei Ihrer Depotbank über diese Risiken zu informieren. Veröffentlichte Empfehlungen dienen nur zu Ihrer persönlichen Information und stellen keine Aufforderung zum Handel oder Kauf dar. Voraussagen über zukünftige Kursentwicklungen stellen lediglich Meinungen dar und sind daher keine Garantie, daß sich diese Ereignisse und möglichen Gewinne tatsächlich einstellen werden! Jegliche Haftung für Verluste, die aus der Befolgung der vorgestellten Signale entstehen, wird ausdrücklich ausgeschlossen. Positive Ergebnisse aus der Vergangenheit können niemals Verluste in der Zukunft ausschließen und sind daher unter keinen Umständen als Gewinnversprechen zu verstehen.