

Fazit der Vorwoche

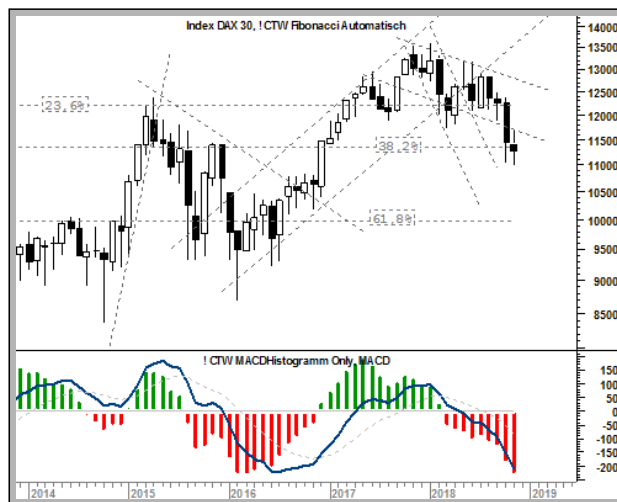
Die Bullen brauchen jetzt einiges an Kraft und Mut um einen echten Boden auszubilden. Die Situation hat sich in den vergangenen beiden Wochen wieder deutlich verschlechtert, von einem echten Kaufsignal sind wir weit entfernt.

Nachbetrachtung

Wir starteten mit 11534,75 Punkten in die vergangene Woche. Der Höchstkurs der Woche bildete sich bei 11566,97 Zählern heraus, der Wochentiefstkurs lag bei 10762,41 Punkten. Mit dem Schlußkurs bei 10788,09 Zählern ergibt sich eine Veränderung von rund -469,15 Punkten zum Close der Vorwoche bei 11257,24 Zählern. Dies entspricht einer Performance von -4,17% zur Vorwoche.

Der DAX gab Anfang Oktober überraschend stark ab und auch die (schwache) Unterstützung bei 11.500 Punkten ging verloren. Mitte Oktober konnte sich der DAX knapp über 11.000 Punkten fangen und den weiteren Kursverlauf wenigstens kurzfristig stoppen. Noch ist nichts entschieden!

Übergeordnete Situation



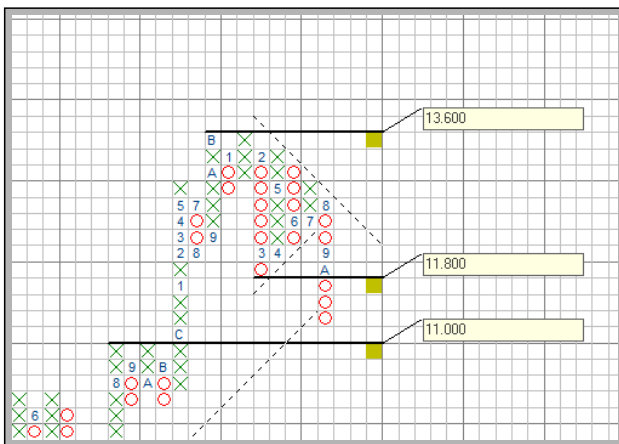
Der DAX bewegte sich von Anfang 2016 bis Ende 2017 recht ordentlich nach oben und die 13.500 Punkte wurden erreicht. Die laufende Abwärtsbewegung war dann aber deutlich mehr als nur ein »pull-back« und der Trendkanal wurde definitiv nach unten verlassen. Ob das 38,2%-Retracement nun hält ist mehr als fraglich.



Der Herausgeber (Claus Lampert), Autoren oder nahestehende Dritte können Positionen in den analysierten und an dieser Stelle vorgestellten Anlagen eingegangen sein. Nähere Informationen finden Sie in den gültigen AGB. Die Informationen, die Ihnen hier zur Verfügung gestellt werden, stellen keine Kauf- bzw. Verkaufsaufforderung von Wertpapieren dar, sondern dienen lediglich zur allgemeinen Information. Alle Angaben werden sorgfältig recherchiert und stammen aus seriösen und vertrauenswürdigen Quellen. Haftung für die Richtigkeit der Angaben kann allerdings nicht übernommen werden. Es wird darauf hingewiesen, daß Wertpapiergeschäfte mit erheblichen Verlustrisiken verbunden sind, bei denen ein Totalverlust nicht ausgeschlossen werden kann. Es ist ratsam, sich vor Anlageentscheidungen bei Ihrer Depotbank über diese Risiken zu informieren. Veröffentlichte Empfehlungen dienen nur zu Ihrer persönlichen Information und stellen keine Aufforderung zum Handel oder Kauf dar. Voraussagen über zukünftige Kursentwicklungen stellen lediglich Meinungen dar und sind daher keine Garantie, daß sich diese Ereignisse und möglichen Gewinne tatsächlich einstellen werden! Jegliche Haftung für Verluste, die aus der Befolgung der vorgestellten Signale entstehen, wird ausdrücklich ausgeschlossen. Positive Ergebnisse aus der Vergangenheit können niemals Verluste in der Zukunft ausschließen und sind daher unter keinen Umständen als Gewinnversprechen zu verstehen.

Point & Figure - Chart

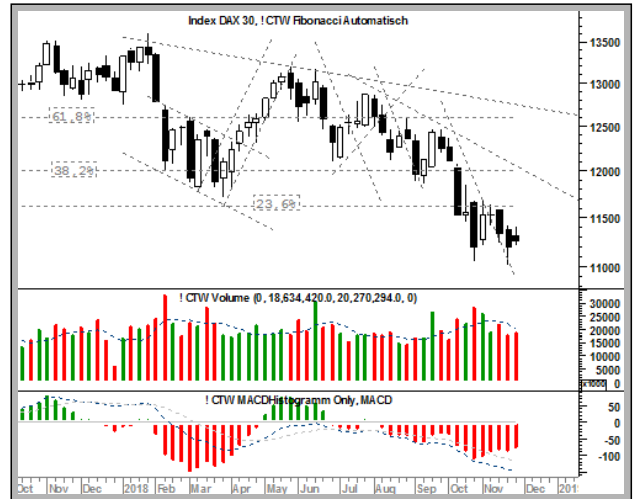
Derzeit laufen die Kurse in einer neuen »O-Säule« nach unten und wir sahen ein echtes Verkaufssignal durch den Bruch der Unterstützung bei 11.800 Punkten. Die 11.000 Punkte sind in der Abwärtsbewegung durchaus zu erreichen. Die Bullen müssen sehr vorsichtig bleiben und möglichst bald ein neues »three-point-reversal« ausbilden.



Bullish Percent (Marktverfassung)

Der Bullish% steht bei 58% im Status »bull-correction«. Der Markt ist aktuell »neutral«.

Mittelfristiges MACD-System



Das MACD- Tradingsystem auf Wochenbasis ist im Augenblick bearish. Der MACD- Indikator erzeugte das Verkaufssignal durch einen Schnitt seiner Signallinie vor 18 Wochen. Seit diesem Signal ist der Kurs um rund -13,17% gefallen und bewegte sich von 12424,35 Punkten bis 10788,09 Zählern. Das MACD-Histogramm läßt tendenziell nach.

GDL Prozent (Marktverfassung)

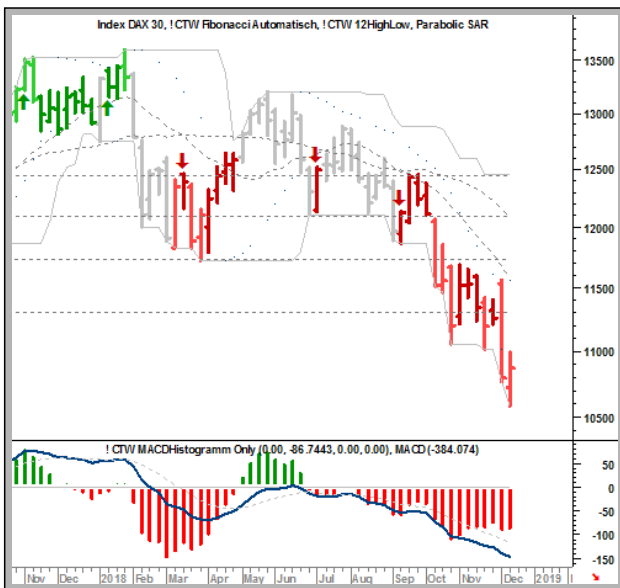
Interessant: die längste und die kürzeste Zeitebenen sind »bearish«. Eine solche Konstellation ist eher selten. Mal sehen, was daraus wird.



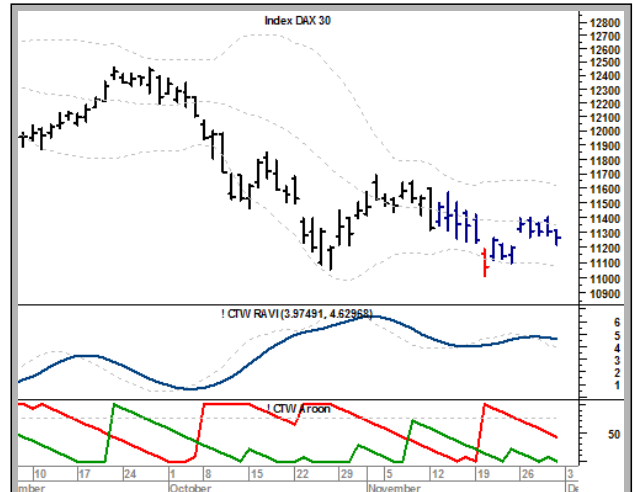
Der Herausgeber (Claus Lampert), Autoren oder nahestehende Dritte können Positionen in den analysierten und an dieser Stelle vorgestellten Anlagen eingegangen sein. Nähere Informationen finden Sie in den gültigen AGB. Die Informationen, die Ihnen hier zur Verfügung gestellt werden, stellen keine Kauf- bzw. Verkaufsaufforderung von Wertpapieren dar, sondern dienen lediglich zur allgemeinen Information. Alle Angaben werden sorgfältig recherchiert und stammen aus seriösen und vertrauenswürdigen Quellen. Haftung für die Richtigkeit der Angaben kann allerdings nicht übernommen werden. Es wird darauf hingewiesen, daß Wertpapiergeschäfte mit erheblichen Verlustrisiken verbunden sind, bei denen ein Totalverlust nicht ausgeschlossen werden kann. Es ist ratsam, sich vor Anlageentscheidungen bei Ihrer Depotbank über diese Risiken zu informieren. Veröffentlichte Empfehlungen dienen nur zu Ihrer persönlichen Information und stellen keine Aufforderung zum Handel oder Kauf dar. Voraussagen über zukünftige Kursentwicklungen stellen lediglich Meinungen dar und sind daher keine Garantie, daß sich diese Ereignisse und möglichen Gewinne tatsächlich einstellen werden! Jegliche Haftung für Verluste, die aus der Befolgung der vorgestellten Signale entstehen, wird ausdrücklich ausgeschlossen. Positive Ergebnisse aus der Vergangenheit können niemals Verluste in der Zukunft ausschließen und sind daher unter keinen Umständen als Gewinnversprechen zu verstehen.

Mittelfristiges Trendfolgesystem

Aktuell ist das langfristige Trendfolgesystem auf Wochenbasis SHORT. Als Stop-Level auf Intradaybasis bietet sich ein Stand über 12458,30 Punkten an. Auch ein Wochenclose über 12154,99 Punkten wäre ein Verkaufssignal für die aktuelle Short-Position. Das aktuelle Tief stellt ein neues 12-Wochen-Tief dar. Dies ist natürlich an sich schon ein bearishes Signal. Das aktuelle Engagement wurde vor 11 Wochen zum Open bei 12056,38 Punkten geöffnet. Performance: seit diesem Signal des Handelssystems ist der Kurs um rund -10,52% gefallen und bewegte sich bis zum aktuellen Close bei 10788,09 Punkten.



Trendverhalten kurzfristig



Derzeit haben sich die Bollinger-Bänder auffallend verengt. Die Signallinien liegen bei 11648.7900 Punkten (long) bzw. 11009.2500 Punkten (short). Der Aroon-Down liegt seit 8 Tagen über dem Aroon-Up. Der RAVI ist unter seine Durchschnittslinie zurückgefallen, was auf eine nachlassende Trendstärke hindeutet.

Fibonacci / Wochenbasis

- 23,6% Retracement : 11431,35 Punkte
- 38,2% Retracement : 11845,18 Punkte
- 50,0% Retracement : 12179,65 Punkte
- 61,8% Retracement : 12514,12 Punkte

Fibonacci / Tagesbasis

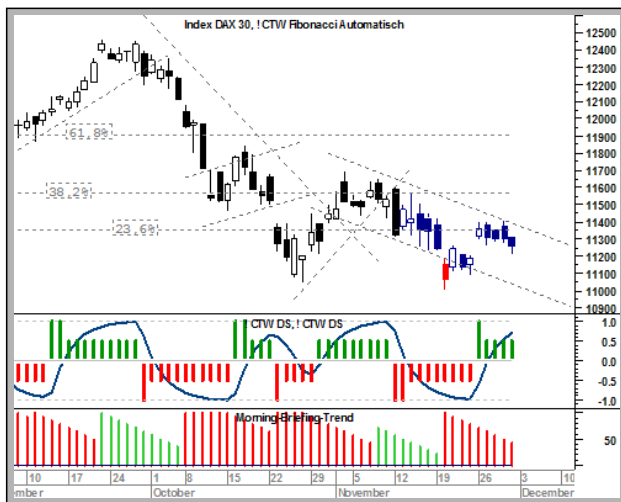
- 23,6% Retracement : 11162,64 Punkte
- 38,2% Retracement : 11410,24 Punkte
- 50,0% Retracement : 11610,36 Punkte
- 61,8% Retracement : 11810,47 Punkte



Der Herausgeber (Claus Lampert), Autoren oder nahestehende Dritte können Positionen in den analysierten und an dieser Stelle vorgestellten Anlagen eingegangen sein. Nähere Informationen finden Sie in den gültigen AGB. Die Informationen, die Ihnen hier zur Verfügung gestellt werden, stellen keine Kauf- bzw. Verkaufsaufforderung von Wertpapieren dar, sondern dienen lediglich zur allgemeinen Information. Alle Angaben werden sorgfältig recherchiert und stammen aus seriösen und vertrauenswürdigen Quellen. Haftung für die Richtigkeit der Angaben kann allerdings nicht übernommen werden. Es wird darauf hingewiesen, daß Wertpapiergeschäfte mit erheblichen Verlustrisiken verbunden sind, bei denen ein Totalverlust nicht ausgeschlossen werden kann. Es ist ratsam, sich vor Anlageentscheidungen bei Ihrer Depotbank über diese Risiken zu informieren. Veröffentlichte Empfehlungen dienen nur zu Ihrer persönlichen Information und stellen keine Aufforderung zum Handel oder Kauf dar. Voraussagen über zukünftige Kursentwicklungen stellen lediglich Meinungen dar und sind daher keine Garantie, daß sich diese Ereignisse und möglichen Gewinne tatsächlich einstellen werden! Jegliche Haftung für Verluste, die aus der Befolgung der vorgestellten Signale entstehen, wird ausdrücklich ausgeschlossen. Positive Ergebnisse aus der Vergangenheit können niemals Verluste in der Zukunft ausschließen und sind daher unter keinen Umständen als Gewinnversprechen zu verstehen.

Kurse auf Tagesbasis

Der DAX gab seit Anfang November wieder deutlich ab und wir sahen am Montag vergangener Woche den niedrigsten Schlusskurs der laufenden Bewegung. Meine Haltung verbesserte sich im Laufe der vergangenen Woche dann leicht nach »neutral«. Auf ein neues Kursziel will ich mich aktuell nicht festlegen.



Notizen:

Herausgeber:
Claus Lampert
Finanzinformationen
Fasanenweg 2
77694 Kehl
Kontakt: mail@charttec.de

Personengesellschaft eingetragen am 14.07.1999
Gewerbeamt der Stadt Kehl
Umsatzsteuer-ID: DE202974607
Finanzamt Offenburg - Aussenstelle Kehl -

(c) 2018 by ChartTec.de

Weitergabe und Vervielfältigung dieser Publikation oder von Teilen daraus sind, zu welchem Zweck und in welcher Form auch immer, ohne die ausdrückliche schriftliche Genehmigung durch ChartTec.de nicht gestattet.

Fazit der Analyse

Die Bullen brauchen jetzt einiges an Kraft und Mut um einen echten Boden auszubilden. Die Situation hat sich in den vergangenen drei Wochen deutlich verschlechtert, von einem echten Kaufsignal sind wir weit entfernt.



Der Herausgeber (Claus Lampert), Autoren oder nahestehende Dritte können Positionen in den analysierten und an dieser Stelle vorgestellten Anlagen eingegangen sein. Nähere Informationen finden Sie in den gültigen AGB. Die Informationen, die Ihnen hier zur Verfügung gestellt werden, stellen keine Kauf- bzw. Verkaufsaufforderung von Wertpapieren dar, sondern dienen lediglich zur allgemeinen Information. Alle Angaben werden sorgfältig recherchiert und stammen aus seriösen und vertrauenswürdigen Quellen. Haftung für die Richtigkeit der Angaben kann allerdings nicht übernommen werden. Es wird darauf hingewiesen, daß Wertpapiergeschäfte mit erheblichen Verlustrisiken verbunden sind, bei denen ein Totalverlust nicht ausgeschlossen werden kann. Es ist ratsam, sich vor Anlageentscheidungen bei Ihrer Depotbank über diese Risiken zu informieren. Veröffentlichte Empfehlungen dienen nur zu Ihrer persönlichen Information und stellen keine Aufforderung zum Handel oder Kauf dar. Voraussagen über zukünftige Kursentwicklungen stellen lediglich Meinungen dar und sind daher keine Garantie, daß sich diese Ereignisse und möglichen Gewinne tatsächlich einstellen werden! Jegliche Haftung für Verluste, die aus der Befolgung der vorgestellten Signale entstehen, wird ausdrücklich ausgeschlossen. Positive Ergebnisse aus der Vergangenheit können niemals Verluste in der Zukunft ausschließen und sind daher unter keinen Umständen als Gewinnversprechen zu verstehen.