

## Fazit der Vorwoche

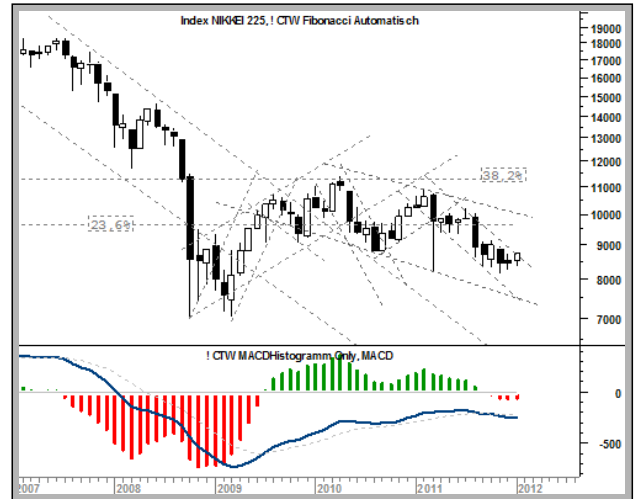
Auf der kurzen bis mittleren Ebene bleibe ich weiterhin »neutral« und von einem »bullish« bin ich weit entfernt. Im Augenblick liegen einfach zu viele wichtige Widerstände über den aktuellen Kursen und den Bullen werden zu viele Steine in den Weg gelegt. Man sollte daher auf jeden Fall vorsichtig bleiben. Es könnte sogar sein, dass wir die Unterstützung bei 8.100 Punkten in Angriff nehmen und gegebenenfalls sogar verlieren.

## Nachbetrachtung

Wir starteten mit 8753,91 Punkten in die vergangene Woche. Der Höchstkurs der Woche bildete sich bei 8911,62 Zählern heraus, der Wochentiefstkurs lag bei 8744,54 Punkten. Mit dem Schlußkurs bei 8841,22 Zählern ergibt sich eine Veränderung von rund 74,86 Punkten zum Close der Vorwoche bei 8766,36 Zählern. Dies entspricht einer Performance von 0,85% zur Vorwoche.

Der NIKKEI hat sich Ende November bei rund 8.100 Punkten nach oben abgestoßen und wir erreichten Anfang Dezember mit dem Wochenhöchstkurs beinahe wieder das 23,6% Retracement. Anschließend tauchten wir nochmal in Richtung 8.200 Punkte ab, bevor wir in der vergangenen Woche endlich wieder eine lange weiße Kerze sahen. Es sieht ein wenig so aus, als könnte sich im NIKKEI eine Bodenbildung abzeichnen.

## Übergeordnete Situation



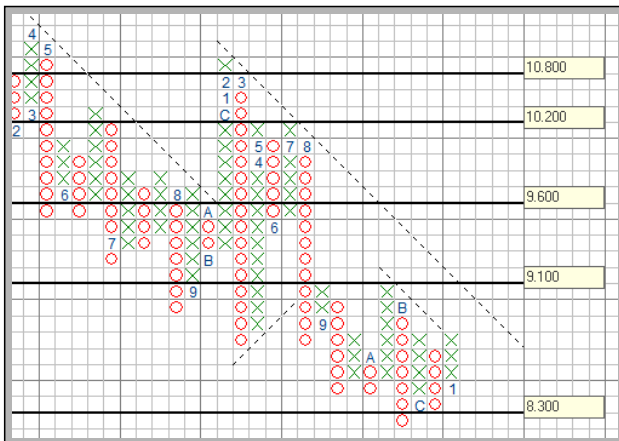
Betrachtet man den sehr langfristigen Chart im NIKKEI, fällt auf, dass sich sämtliche Kerzenkörper seit Oktober 2008 innerhalb der Spanne der extrem langen Kerze zwischen 7.000 Punkten und knapp 11.500 Punkten bewegen. Markttechnisch betrachtet sind wir damit immer noch »inside« und die Bewegung der vergangenen rund 37 Monate ist somit eher belanglos. Der Seitwärtstrend, den wir seit Ende 2008 sehen, bleibt weiterhin gültig.



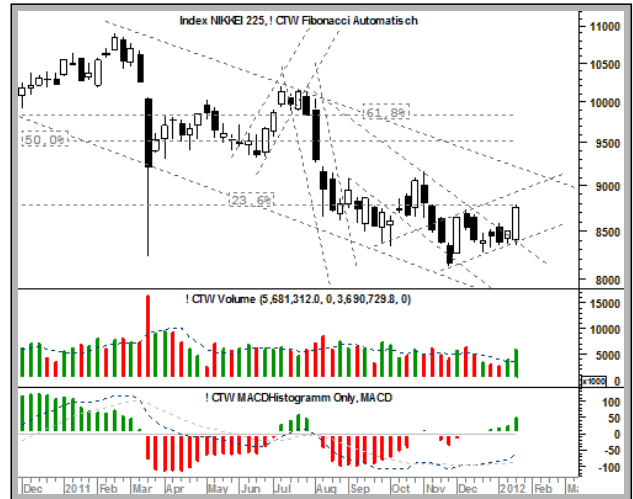
Der Herausgeber (Claus Lampert), Mitarbeiter oder nahestehende Dritte können Positionen in den analysierten und an dieser Stelle vorgestellten Anlagen eingegangen sein. Nähere Informationen finden Sie in den gültigen AGB. Die Informationen, die Ihnen hier zur Verfügung gestellt werden, stellen keine Kauf- bzw. Verkaufsaufforderung von Wertpapieren dar, sondern dienen lediglich zur allgemeinen Information. Alle Angaben werden sorgfältig recherchiert und stammen aus seriösen und vertrauenswürdigen Quellen. Haftung für die Richtigkeit der Angaben kann allerdings nicht übernommen werden. Es wird darauf hingewiesen, daß Wertpapiergeschäfte mit erheblichen Verlustrisiken verbunden sind, bei denen ein Totalverlust nicht ausgeschlossen werden kann. Es ist ratsam, sich vor Anlageentscheidungen bei Ihrer Depotbank über diese Risiken zu informieren. Veröffentlichte Empfehlungen dienen nur zu Ihrer persönlichen Information und stellen keine Aufforderung zum Handel oder Kauf dar. Voraussagen über zukünftige Kursentwicklungen stellen lediglich Meinungen dar und sind daher keine Garantie, daß sich diese Ereignisse und möglichen Gewinne tatsächlich einstellen werden! Jegliche Haftung für Verluste, die aus der Befolgung der vorgestellten Signale entstehen, wird ausdrücklich ausgeschlossen. Positive Ergebnisse aus der Vergangenheit können niemals Verluste in der Zukunft ausschließen und sind daher unter keinen Umständen als Gewinnversprechen zu verstehen.

## Point & Figure - Chart

Endlich laufen die Kurse wieder nach oben und der Point&Figure-Chart könnte durch einen Schlusskurs über 8.800 Punkten sogar wieder »bullish« werden. Die fallende 45°-Linie ist jedenfalls schon so gut wie durchbrochen.



## Mittelfristiges MACD-System



Das MACD- Tradingsystem auf Wochenbasis ist im Augenblick bullish. Der MACD- Indikator erzeugte das Kaufsignal durch einen Schnitt seiner Signallinie vor acht Wochen. Seit diesem Signal ist der Kurs um rund 3,57% gestiegen und bewegte sich von 8536,46 Punkten bis 8841,22 Zählern. Das MACD-Histogramm steigt tendenziell an.

## GDL Prozent (Marktverfassung)

In der vergangenen Woche können sich die Bullen auf allen vier Zeitebenen durchsetzen und den Markt beherrschen. Selbst der lange GDL%(200) ist jetzt wieder etwas positiver.

Der GDL%(14) steigt von 46% auf 82% an.

Der GDL%(38) steigt von 46% auf 80% an.

Der GDL%(100) steigt von 48% auf 62% an.

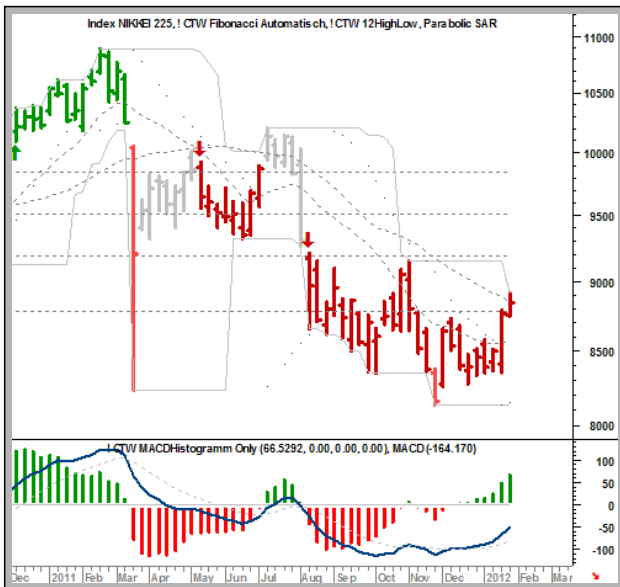
Der GDL%(200) steigt von 28% auf 34% an.



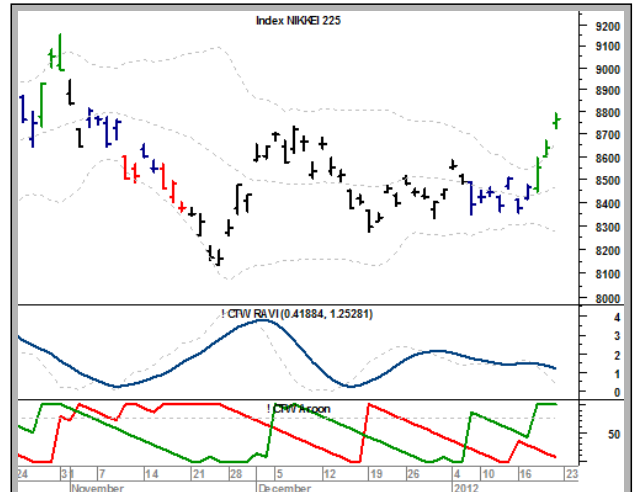
Der Herausgeber (Claus Lampert), Mitarbeiter oder nahestehende Dritte können Positionen in den analysierten und an dieser Stelle vorgestellten Anlagen eingegangen sein. Nähere Informationen finden Sie in den gültigen AGB. Die Informationen, die Ihnen hier zur Verfügung gestellt werden, stellen keine Kauf- bzw. Verkaufsaufforderung von Wertpapieren dar, sondern dienen lediglich zur allgemeinen Information. Alle Angaben werden sorgfältig recherchiert und stammen aus seriösen und vertrauenswürdigen Quellen. Haftung für die Richtigkeit der Angaben kann allerdings nicht übernommen werden. Es wird darauf hingewiesen, daß Wertpapiergeschäfte mit erheblichen Verlustrisiken verbunden sind, bei denen ein Totalverlust nicht ausgeschlossen werden kann. Es ist ratsam, sich vor Anlageentscheidungen bei Ihrer Depotbank über diese Risiken zu informieren. Veröffentlichte Empfehlungen dienen nur zu Ihrer persönlichen Information und stellen keine Aufforderung zum Handel oder Kauf dar. Voraussagen über zukünftige Kursentwicklungen stellen lediglich Meinungen dar und sind daher keine Garantie, daß sich diese Ereignisse und möglichen Gewinne tatsächlich einstellen werden! Jegliche Haftung für Verluste, die aus der Befolgung der vorgestellten Signale entstehen, wird ausdrücklich ausgeschlossen. Positive Ergebnisse aus der Vergangenheit können niemals Verluste in der Zukunft ausschließen und sind daher unter keinen Umständen als Gewinnversprechen zu verstehen.

**Mittelfristiges Trendfolgesystem**

Aktuell ist das langfristige Trendfolgesystem auf Wochenbasis SHORT. Als Stop-Level auf Intradaybasis bietet sich ein Stand über 8911,62 Punkten an. Auch ein Wochenclose über 8851,17 Punkten wäre ein Verkaufssignal für die aktuelle Short-Position. Das aktuelle Engagement wurde vor 23 Wochen zum Open bei 9082,53 Punkten geöffnet. Performance: seit diesem Signal des Handelssystems ist der Kurs um rund -2,66% gefallen und bewegte sich bis zum aktuellen Close bei 8841,22 Punkten.



**Trendverhalten kurzfristig**



Nach der Verengung der Bollinger-Bänder über die letzten Tage hat der Kurs ein neues 20-Tages-Hoch markiert und ist damit bullish. Der Aroon-Up liegt seit 9 Tagen über dem Aroon-Down. Der RAVI ist unter seine Durchschnittslinie zurückgefallen, was auf eine nachlassende Trendstärke hindeutet.

**Fibonacci / Wochenbasis**

- 23,6% Retracement : 8786,16 Punkte
- 38,2% Retracement : 9188,51 Punkte
- 50,0% Retracement : 9513,70 Punkte
- 61,8% Retracement : 9838,88 Punkte

**Fibonacci / Tagesbasis**

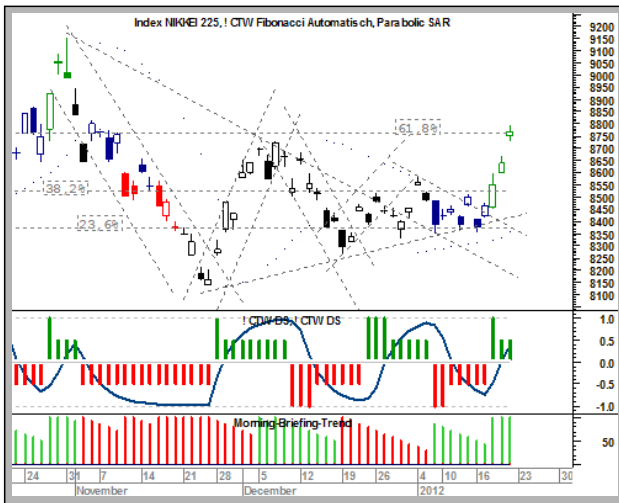
- 23,6% Retracement : 8375,71 Punkte
- 38,2% Retracement : 8524,13 Punkte
- 50,0% Retracement : 8644,09 Punkte
- 61,8% Retracement : 8764,05 Punkte



Der Herausgeber (Claus Lampert), Mitarbeiter oder nahestehende Dritte können Positionen in den analysierten und an dieser Stelle vorgestellten Anlagen eingegangen sein. Nähere Informationen finden Sie in den gültigen AGB. Die Informationen, die Ihnen hier zur Verfügung gestellt werden, stellen keine Kauf- bzw. Verkaufsaufforderung von Wertpapieren dar, sondern dienen lediglich zur allgemeinen Information. Alle Angaben werden sorgfältig recherchiert und stammen aus seriösen und vertrauenswürdigen Quellen. Haftung für die Richtigkeit der Angaben kann allerdings nicht übernommen werden. Es wird darauf hingewiesen, daß Wertpapiergeschäfte mit erheblichen Verlustrisiken verbunden sind, bei denen ein Totalverlust nicht ausgeschlossen werden kann. Es ist ratsam, sich vor Anlageentscheidungen bei Ihrer Depotbank über diese Risiken zu informieren. Veröffentlichte Empfehlungen dienen nur zu Ihrer persönlichen Information und stellen keine Aufforderung zum Handel oder Kauf dar. Voraussagen über zukünftige Kursentwicklungen stellen lediglich Meinungen dar und sind daher keine Garantie, daß sich diese Ereignisse und möglichen Gewinne tatsächlich einstellen werden! Jegliche Haftung für Verluste, die aus der Befolgung der vorgestellten Signale entstehen, wird ausdrücklich ausgeschlossen. Positive Ergebnisse aus der Vergangenheit können niemals Verluste in der Zukunft ausschließen und sind daher unter keinen Umständen als Gewinnversprechen zu verstehen.

## Kurse auf Tagesbasis

Der NIKKEI steht aktuell bei rund 8.750 Punkten. Aktuell sieht es damit so aus, als wäre die Bodenbildung endgültig bestätigt und ich meine, dass der Nikkei nun die 9.000-Punkte-Linie in Angriff nimmt. Ich legte mich daher bereits am Freitag vergangener Woche auf die 8.950 Punkte als Kursziel fest.



### Notizen:

Herausgeber:  
Claus Lampert  
Finanzinformationen  
Fasanenweg 2  
77694 Kehl  
Kontakt: mail@charttec.de

Personengesellschaft eingetragen am 14.07.1999  
Gewerbeamt der Stadt Kehl  
Umsatzsteuer-ID: DE202974607  
Finanzamt Offenburg - Aussenstelle Kehl -

(c) 2012 by ChartTec.de

Weitergabe und Vervielfältigung dieser Publikation oder von Teilen daraus sind, zu welchem Zweck und in welcher Form auch immer, ohne die ausdrückliche schriftliche Genehmigung durch ChartTec.de nicht gestattet.

## Fazit der Analyse

Auf der kurzen bis mittleren Ebene bleibe ich weiterhin »neutral«, langsam kommen wir einem »bullish« aber etwas näher. Im Augenblick liegen aber noch viele wichtige Widerstände über den aktuellen Kursen und man sollte daher auf jeden Fall vorsichtig bleiben.



Der Herausgeber (Claus Lampert), Mitarbeiter oder nahestehende Dritte können Positionen in den analysierten und an dieser Stelle vorgestellten Anlagen eingegangen sein. Nähere Informationen finden Sie in den gültigen AGB. Die Informationen, die Ihnen hier zur Verfügung gestellt werden, stellen keine Kauf- bzw. Verkaufsaufforderung von Wertpapieren dar, sondern dienen lediglich zur allgemeinen Information. Alle Angaben werden sorgfältig recherchiert und stammen aus seriösen und vertrauenswürdigen Quellen. Haftung für die Richtigkeit der Angaben kann allerdings nicht übernommen werden. Es wird darauf hingewiesen, daß Wertpapiergeschäfte mit erheblichen Verlustrisiken verbunden sind, bei denen ein Totalverlust nicht ausgeschlossen werden kann. Es ist ratsam, sich vor Anlageentscheidungen bei Ihrer Depotbank über diese Risiken zu informieren. Veröffentlichte Empfehlungen dienen nur zu Ihrer persönlichen Information und stellen keine Aufforderung zum Handel oder Kauf dar. Voraussagen über zukünftige Kursentwicklungen stellen lediglich Meinungen dar und sind daher keine Garantie, daß sich diese Ereignisse und möglichen Gewinne tatsächlich einstellen werden! Jegliche Haftung für Verluste, die aus der Befolgung der vorgestellten Signale entstehen, wird ausdrücklich ausgeschlossen. Positive Ergebnisse aus der Vergangenheit können niemals Verluste in der Zukunft ausschließen und sind daher unter keinen Umständen als Gewinnversprechen zu verstehen.