

Fazit der Vorwoche

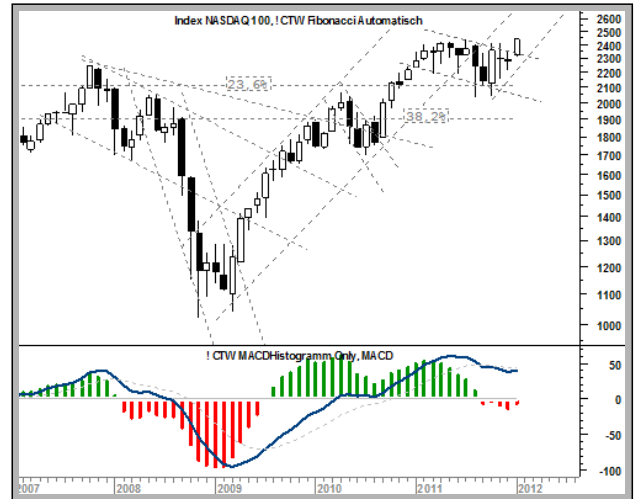
Ich bleibe für den NASDAQ, so knapp unter der Widerstandslinie bei rund 2.400 Punkten, noch »neutral«. Wir benötigen also dringend ein Schlusskurs über 2.450 Punkten um auf der mittleren- bis lange Ebene wieder »bullish« zu werden. Durch die positive Bewegung der vergangenen vier Wochen habe ich im Augenblick aber die Hoffnung, dass wir dieses Signal tatsächlich bald sehen werden.

Nachbetrachtung

Wir starteten mit 2437,06 Punkten in die vergangene Woche. Der Höchstkurs der Woche bildete sich bei 2479,31 Zählern heraus, der Wochentiefstkurs lag bei 2423,24 Punkten. Mit dem Schlußkurs bei 2461,77 Zählern ergibt sich eine Veränderung von rund 24,75 Punkten zum Close der Vorwoche bei 2437,02 Zählern. Dies entspricht einer Performance von 1,02% zur Vorwoche.

Die Bullen hatten sich Ende November bei rund 2.150 Punkten etwas überraschend zurückgemeldet und jetzt stehen wir wieder am mittelfristigen Widerstand bei rund 2.450 Punkten. Die Bullen sind stark und ich habe die Hoffnung, dass wir einen Ausbruch nach oben sehen könnten.

Übergeordnete Situation



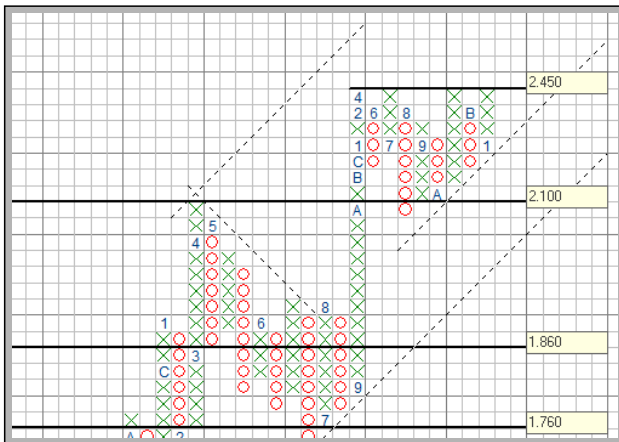
Es sieht so aus, als wäre mit dem »pull-back« an das 23,6% Retracement die Korrektur Anfang bis Mitte 2011 bereits abgeschlossen. Zwar blieben die beiden Kerzen von November und Dezember bedeutungslos (da es sich um »inside« - Bewegungen handelte), ich habe aber die Hoffnung, dass der Januar mit einer längeren, weißen Kerze abgeschlossen wird.



Der Herausgeber (Claus Lampert), Mitarbeiter oder nahestehende Dritte können Positionen in den analysierten und an dieser Stelle vorgestellten Anlagen eingegangen sein. Nähere Informationen finden Sie in den gültigen AGB. Die Informationen, die Ihnen hier zur Verfügung gestellt werden, stellen keine Kauf- bzw. Verkaufsaufforderung von Wertpapieren dar, sondern dienen lediglich zur allgemeinen Information. Alle Angaben werden sorgfältig recherchiert und stammen aus seriösen und vertrauenswürdigen Quellen. Haftung für die Richtigkeit der Angaben kann allerdings nicht übernommen werden. Es wird darauf hingewiesen, daß Wertpapiergeschäfte mit erheblichen Verlustrisiken verbunden sind, bei denen ein Totalverlust nicht ausgeschlossen werden kann. Es ist ratsam, sich vor Anlageentscheidungen bei Ihrer Depotbank über diese Risiken zu informieren. Veröffentlichte Empfehlungen dienen nur zu Ihrer persönlichen Information und stellen keine Aufforderung zum Handel oder Kauf dar. Voraussagen über zukünftige Kursentwicklungen stellen lediglich Meinungen dar und sind daher keine Garantie, daß sich diese Ereignisse und möglichen Gewinne tatsächlich einstellen werden! Jegliche Haftung für Verluste, die aus der Befolgung der vorgestellten Signale entstehen, wird ausdrücklich ausgeschlossen. Positive Ergebnisse aus der Vergangenheit können niemals Verluste in der Zukunft ausschließen und sind daher unter keinen Umständen als Gewinnversprechen zu verstehen.

Point & Figure - Chart

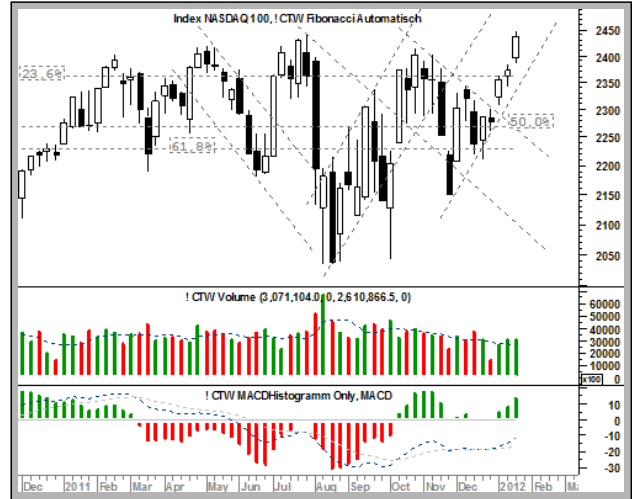
Der Point & Figure Chart hat jetzt endlich auf die Aufwärtsbewegung seit Anfang Dezember reagiert und wir sahen bereits vor zwei Wochen ein neues »three-point-reversal«. Ein echtes Kaufsignal wäre jetzt ein Schlusskurs über 2.450 Punkten. Wenn sich die Bullen anstrengen, könnten wir bereits in der kommenden Woche diese Linie knacken.



Bullish Percent (Marktverfassung)

Der Bullish% steigt von 66% auf 80% an. Wir laufen im Status »bull-confirmed« nach oben und die Bullen behalten das Kommando. Zwischenzeitlich bewegen wir uns bereits im überkauften Bereich.

Mittelfristiges MACD-System



Das MACD- Tradingsystem auf Wochenbasis ist im Augenblick bullish. Der MACD- Indikator erzeugte das Kaufsignal durch einen Schnitt seiner Signallinie vor vier Wochen. Seit diesem Signal ist der Kurs um rund 4,48% gestiegen und bewegte sich von 2356,17 Punkten bis 2461,77 Zählern. Das MACD-Histogramm steigt tendenziell an.

GDL Prozent (Marktverfassung)

Die GDL% zeigen sich im Augenblick recht fest und die Bullen können sich im Augenblick gut durchsetzen. Ich hoffe nur, dass diese Stärke auch noch ein wenig länger andauert! Auf den drei kürzeren Ebenen überhitzen wir nämlich bereits ein wenig.

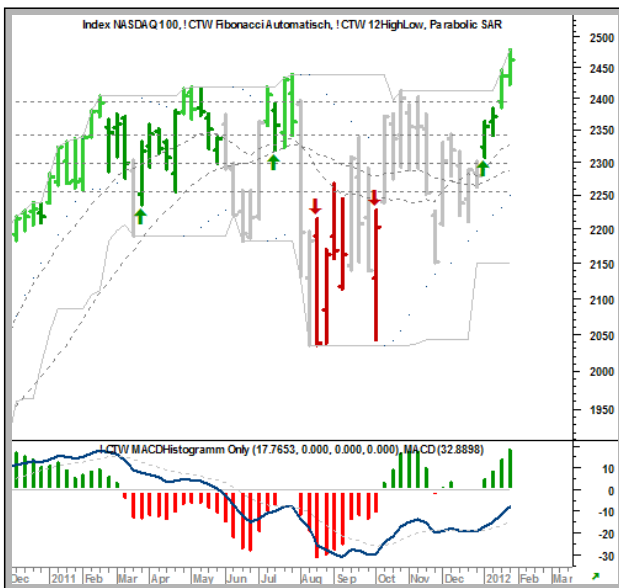
- Der GDL%(14) steigt von 70% auf 88% an.
- Der GDL%(38) steigt von 82% auf 86% an.
- Der GDL%(100) steigt von 72% auf 82% an.
- Der GDL%(200) steigt von 54% auf 68% an.



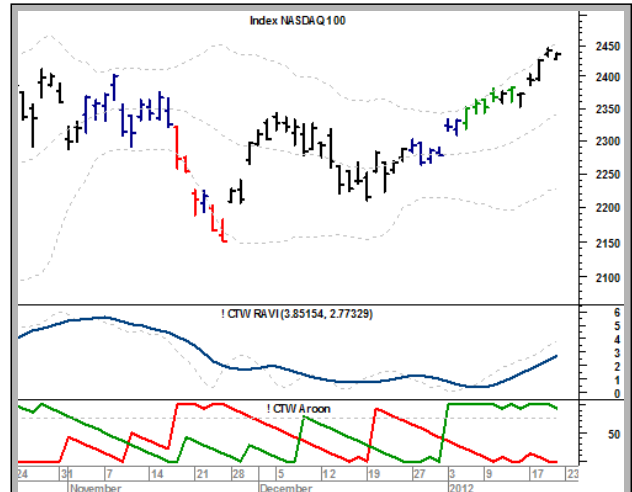
Der Herausgeber (Claus Lampert), Mitarbeiter oder nahestehende Dritte können Positionen in den analysierten und an dieser Stelle vorgestellten Anlagen eingegangen sein. Nähere Informationen finden Sie in den gültigen AGB. Die Informationen, die Ihnen hier zur Verfügung gestellt werden, stellen keine Kauf- bzw. Verkaufsaufforderung von Wertpapieren dar, sondern dienen lediglich zur allgemeinen Information. Alle Angaben werden sorgfältig recherchiert und stammen aus seriösen und vertrauenswürdigen Quellen. Haftung für die Richtigkeit der Angaben kann allerdings nicht übernommen werden. Es wird darauf hingewiesen, daß Wertpapiergeschäfte mit erheblichen Verlustrisiken verbunden sind, bei denen ein Totalverlust nicht ausgeschlossen werden kann. Es ist ratsam, sich vor Anlageentscheidungen bei Ihrer Depotbank über diese Risiken zu informieren. Veröffentlichte Empfehlungen dienen nur zu Ihrer persönlichen Information und stellen keine Aufforderung zum Handel oder Kauf dar. Voraussagen über zukünftige Kursentwicklungen stellen lediglich Meinungen dar und sind daher keine Garantie, daß sich diese Ereignisse und möglichen Gewinne tatsächlich einstellen werden! Jegliche Haftung für Verluste, die aus der Befolgung der vorgestellten Signale entstehen, wird ausdrücklich ausgeschlossen. Positive Ergebnisse aus der Vergangenheit können niemals Verluste in der Zukunft ausschließen und sind daher unter keinen Umständen als Gewinnversprechen zu verstehen.

Mittelfristiges Trendfolgesystem

Aktuell ist das langfristige Trendfolgesystem auf Wochenbasis LONG. Als Stop-Level auf Intradaybasis bietet sich ein Stand unter 2150,71 Punkten an. Auch ein Wochenclose unter 2286,51 Punkten wäre ein Verkaufssignal für die aktuelle Long-Position. Das aktuelle Hoch stellt ein neues 12-Wochen-Hoch dar. Dies ist natürlich an sich schon ein bullisches Signal. Das aktuelle Engagement wurde vor drei Wochen zum Open bei 2362,53 Punkten geöffnet. Performance: seit diesem Signal des Handelssystems ist der Kurs um rund 4,20% gestiegen und bewegte sich bis zum aktuellen Close bei 2461,77 Punkten.



Trendverhalten kurzfristig



Die Bollinger-Bänder sind aktuell unauffällig. Der Aroon-Up liegt seit 12 Tagen über dem Aroon-Down. Der RAVI liegt augenblicklich über seiner Durchschnittslinie, der aktuelle Trend ist also intakt.

Fibonacci / Wochenbasis

- 23,6% Retracement : 2393,94 Punkte
- 38,2% Retracement : 2341,13 Punkte
- 50,0% Retracement : 2298,45 Punkte
- 61,8% Retracement : 2255,77 Punkte

Fibonacci / Tagesbasis

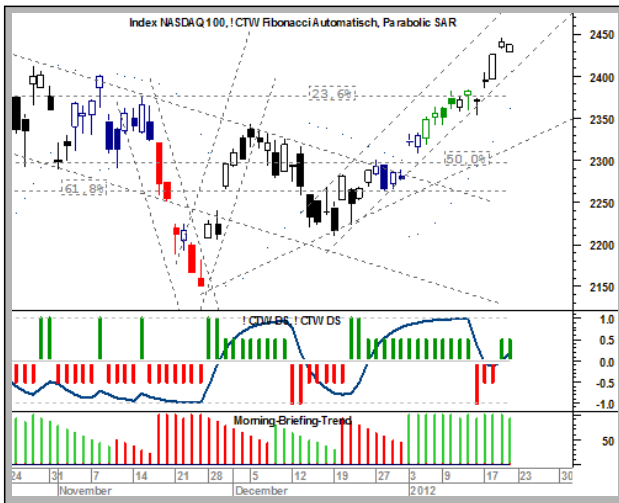
- 23,6% Retracement : 2401,76 Punkte
- 38,2% Retracement : 2353,78 Punkte
- 50,0% Retracement : 2315,01 Punkte
- 61,8% Retracement : 2276,24 Punkte



Der Herausgeber (Claus Lampert), Mitarbeiter oder nahestehende Dritte können Positionen in den analysierten und an dieser Stelle vorgestellten Anlagen eingegangen sein. Nähere Informationen finden Sie in den gültigen AGB. Die Informationen, die Ihnen hier zur Verfügung gestellt werden, stellen keine Kauf- bzw. Verkaufsaufforderung von Wertpapieren dar, sondern dienen lediglich zur allgemeinen Information. Alle Angaben werden sorgfältig recherchiert und stammen aus seriösen und vertrauenswürdigen Quellen. Haftung für die Richtigkeit der Angaben kann allerdings nicht übernommen werden. Es wird darauf hingewiesen, daß Wertpapiergeschäfte mit erheblichen Verlustrisiken verbunden sind, bei denen ein Totalverlust nicht ausgeschlossen werden kann. Es ist ratsam, sich vor Anlageentscheidungen bei Ihrer Depotbank über diese Risiken zu informieren. Veröffentlichte Empfehlungen dienen nur zu Ihrer persönlichen Information und stellen keine Aufforderung zum Handel oder Kauf dar. Voraussagen über zukünftige Kursentwicklungen stellen lediglich Meinungen dar und sind daher keine Garantie, daß sich diese Ereignisse und möglichen Gewinne tatsächlich einstellen werden! Jegliche Haftung für Verluste, die aus der Befolgung der vorgestellten Signale entstehen, wird ausdrücklich ausgeschlossen. Positive Ergebnisse aus der Vergangenheit können niemals Verluste in der Zukunft ausschließen und sind daher unter keinen Umständen als Gewinnversprechen zu verstehen.

Kurse auf Tagesbasis

Wir testen gerade den Widerstand der beiden Höchstkurse von Ende Oktober und Anfang November 2011. Am Donnerstag vergangener Woche wurde diese Linie bereits deutlich überschritten und ich änderte meine Meinung wieder auf »bullish« und erwarte nun einen Anstieg bis zunächst 2.470 Punkte.



Notizen:

Herausgeber:
Claus Lampert
Finanzinformationen
Fasanenweg 2
77694 Kehl
Kontakt: mail@charttec.de

Personengesellschaft eingetragen am 14.07.1999
Gewerbeamt der Stadt Kehl
Umsatzsteuer-ID: DE202974607
Finanzamt Offenburg - Aussenstelle Kehl -

(c) 2012 by ChartTec.de

Weitergabe und Vervielfältigung dieser Publikation oder von Teilen daraus sind, zu welchem Zweck und in welcher Form auch immer, ohne die ausdrückliche schriftliche Genehmigung durch ChartTec.de nicht gestattet.

Fazit der Analyse

Wir benötigen dringend ein Schlusskurs über 2.450 Punkten um auf der mittleren- bis lange Ebene wieder »bullish« zu werden. Durch die positive Bewegung der vergangenen fünf Wochen habe ich im Augenblick aber die Hoffnung, dass wir dieses Signal tatsächlich bald sehen werden.



Der Herausgeber (Claus Lampert), Mitarbeiter oder nahestehende Dritte können Positionen in den analysierten und an dieser Stelle vorgestellten Anlagen eingegangen sein. Nähere Informationen finden Sie in den gültigen AGB. Die Informationen, die Ihnen hier zur Verfügung gestellt werden, stellen keine Kauf- bzw. Verkaufsaufforderung von Wertpapieren dar, sondern dienen lediglich zur allgemeinen Information. Alle Angaben werden sorgfältig recherchiert und stammen aus seriösen und vertrauenswürdigen Quellen. Haftung für die Richtigkeit der Angaben kann allerdings nicht übernommen werden. Es wird darauf hingewiesen, daß Wertpapiergeschäfte mit erheblichen Verlustrisiken verbunden sind, bei denen ein Totalverlust nicht ausgeschlossen werden kann. Es ist ratsam, sich vor Anlageentscheidungen bei Ihrer Depotbank über diese Risiken zu informieren. Veröffentlichte Empfehlungen dienen nur zu Ihrer persönlichen Information und stellen keine Aufforderung zum Handel oder Kauf dar. Voraussagen über zukünftige Kursentwicklungen stellen lediglich Meinungen dar und sind daher keine Garantie, daß sich diese Ereignisse und möglichen Gewinne tatsächlich einstellen werden! Jegliche Haftung für Verluste, die aus der Befolgung der vorgestellten Signale entstehen, wird ausdrücklich ausgeschlossen. Positive Ergebnisse aus der Vergangenheit können niemals Verluste in der Zukunft ausschließen und sind daher unter keinen Umständen als Gewinnversprechen zu verstehen.