

Fazit der Vorwoche

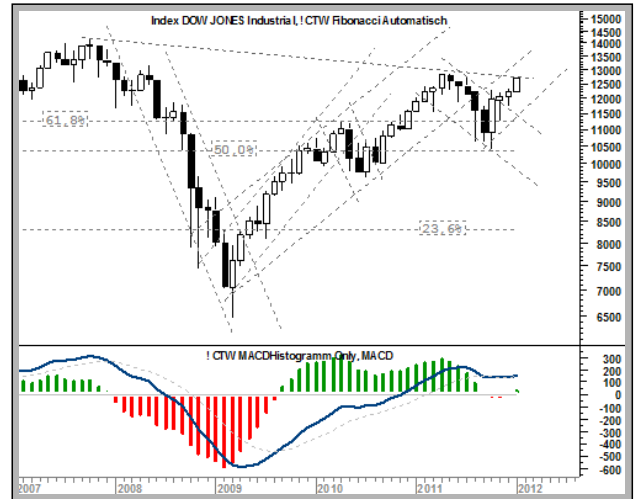
Ich habe auch diese Woche die Hoffnung, dass wir die Widerstandslinie bei rund 12.300 Punkten bald endgültig abhaken können und im Anschluss die 12.750 Punkte schnell erreichen. Eine solche Aufwärtsbewegung traue ich die Bullen definitiv zu und ich hoffe doch sehr, dass mich die Optimisten nicht enttäuschen.

Nachbetrachtung

Wir starteten mit 12720,25 Punkten in die vergangene Woche. Der Höchstkurs der Woche bildete sich bei 12841,95 Zählern heraus, der Wochentiefstkurs lag bei 12580,12 Punkten. Mit dem Schlußkurs bei 12660,46 Zählern ergibt sich eine Veränderung von rund -60,02 Punkten zum Close der Vorwoche bei 12720,48 Zählern. Dies entspricht einer Performance von -0,47% zur Vorwoche.

In der vergangenen Woche konnte sich der DOW JONES wieder deutlich verbessern und die 12.750 Punkte wurden fast erreicht. Wir nähern uns jetzt der Widerstandslinie bei rund 12.800 Punkten an und ich bin gespannt, ob die Bullen die Höchstkurse von Mai und Juli 2011 überbieten können. Der Trendkanal ist jedenfalls intakt und die Bullen eindeutig am Zug.

Übergeordnete Situation



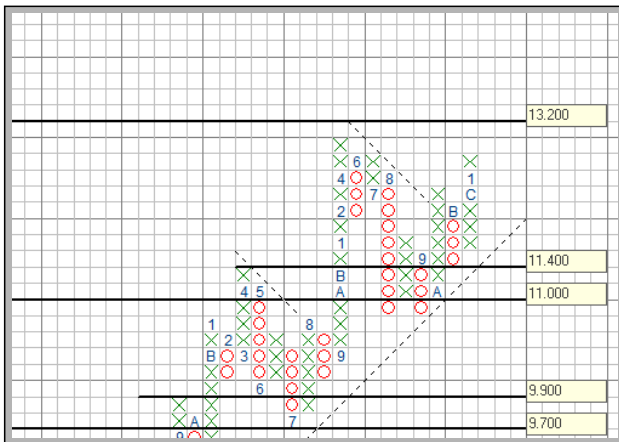
Aktuell sieht es so aus, als wäre die Korrektur von Mitte 2011 mit dem Tiefstkurs beim 50,0%-Retracement bereits abgeschlossen und mit den weißen Kerzen von Oktober bis Dezember könnte die Abwärtsbewegung bereits als »bull-flag« bestätigt zu sein. Ich rechne auf der sehr langen Ebene weiterhin mit einem Anstieg bis rund 12.750 Punkte und anschließend erwarte ich den Bruch dieser wichtigen Widerstandslinie.



Der Herausgeber (Claus Lampert), Mitarbeiter oder nahestehende Dritte können Positionen in den analysierten und an dieser Stelle vorgestellten Anlagen eingegangen sein. Nähere Informationen finden Sie in den gültigen AGB. Die Informationen, die Ihnen hier zur Verfügung gestellt werden, stellen keine Kauf- bzw. Verkaufsaufforderung von Wertpapieren dar, sondern dienen lediglich zur allgemeinen Information. Alle Angaben werden sorgfältig recherchiert und stammen aus seriösen und vertrauenswürdigen Quellen. Haftung für die Richtigkeit der Angaben kann allerdings nicht übernommen werden. Es wird darauf hingewiesen, daß Wertpapiergeschäfte mit erheblichen Verlustrisiken verbunden sind, bei denen ein Totalverlust nicht ausgeschlossen werden kann. Es ist ratsam, sich vor Anlageentscheidungen bei Ihrer Depotbank über diese Risiken zu informieren. Veröffentlichte Empfehlungen dienen nur zu Ihrer persönlichen Information und stellen keine Aufforderung zum Handel oder Kauf dar. Voraussagen über zukünftige Kursentwicklungen stellen lediglich Meinungen dar und sind daher keine Garantie, daß sich diese Ereignisse und möglichen Gewinne tatsächlich einstellen werden! Jegliche Haftung für Verluste, die aus der Befolgung der vorgestellten Signale entstehen, wird ausdrücklich ausgeschlossen. Positive Ergebnisse aus der Vergangenheit können niemals Verluste in der Zukunft ausschließen und sind daher unter keinen Umständen als Gewinnversprechen zu verstehen.

Point & Figure - Chart

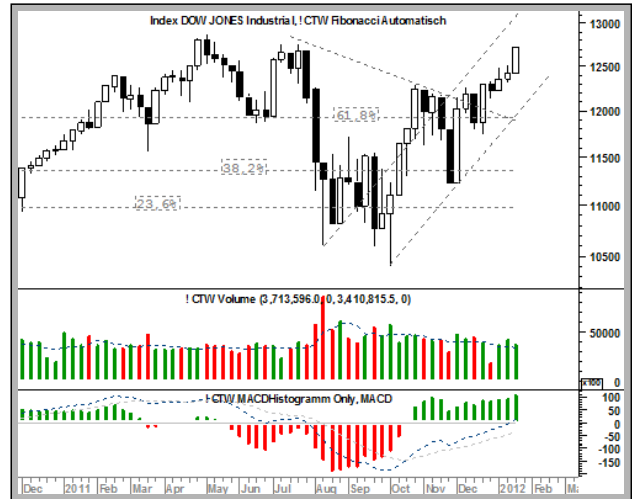
Das aktuelle »three-point-reversal« brachte die Bullen wieder ins Spiel und der Höchstkurs von Ende Oktober wurde überschritten. Wir sahen in der ersten Woche des Jahres ein Kaufsignal für den DOW JONES und ich hoffe, dass die Bullen bis rund 13.000 Punkte durchhalten.



Bullish Percent (Marktverfassung)

Der Bullish% steigt von 88% auf 92% an. Wir laufen damit im Status »bull-alert« nach oben und bewegen uns im deutlich überkauften Bereich. Ich bleibe aktuell aber noch »bullish«.

Mittelfristiges MACD-System



Das MACD- Tradingsystem auf Wochenbasis ist im Augenblick bullish. Der MACD- Indikator erzeugte das Kaufsignal durch einen Schnitt seiner Signallinie vor 14 Wochen. Seit diesem Signal ist der Kurs um rund 3,51% gestiegen und bewegte sich von 12231,11 Punkten bis 12660,46 Zählern. Das MACD-Histogramm steigt tendenziell an.

GDL Prozent (Marktverfassung)

Die GDL% sind im Augenblick massiv überhitzt. Ich hoffe, dass diese Situation nicht zu einem bösen Erwachen führt! Man sollte aktuell zumindest mit einer Korrektur rechnen. Eine echte Top-Bildung in den GDL% käme aktuell hungegen sehr ungelegen.

Der GDL%(14) steigt von 70% auf 96% an, fällt anschließend auf 70% zurück und schließt bei 84%.

Der GDL%(38) steigt von 92% auf 100% an.

Der GDL%(100) steigt von 96% auf 100% an.

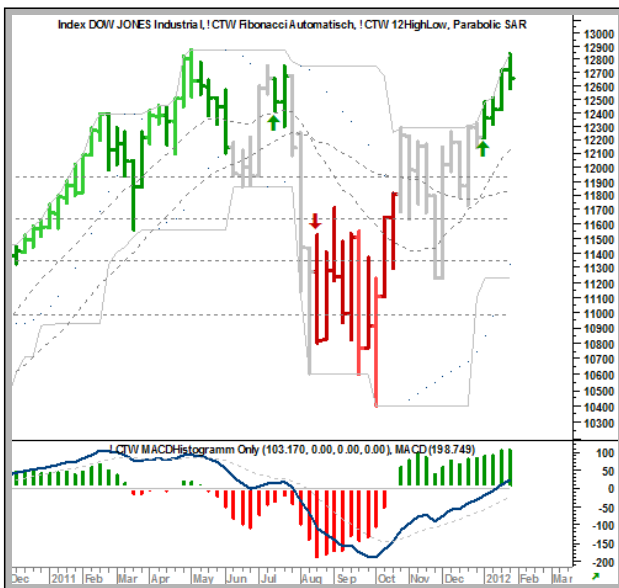
Der GDL%(200) steigt von 76% auf 86% an.



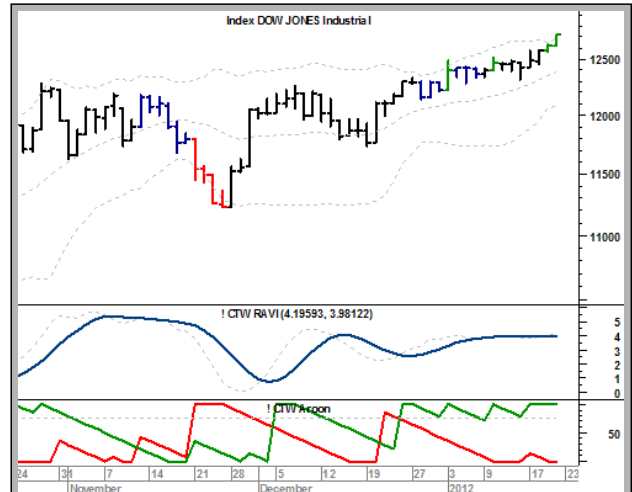
Der Herausgeber (Claus Lampert), Mitarbeiter oder nahestehende Dritte können Positionen in den analysierten und an dieser Stelle vorgestellten Anlagen eingegangen sein. Nähere Informationen finden Sie in den gültigen AGB. Die Informationen, die Ihnen hier zur Verfügung gestellt werden, stellen keine Kauf- bzw. Verkaufsaufforderung von Wertpapieren dar, sondern dienen lediglich zur allgemeinen Information. Alle Angaben werden sorgfältig recherchiert und stammen aus seriösen und vertrauenswürdigen Quellen. Haftung für die Richtigkeit der Angaben kann allerdings nicht übernommen werden. Es wird darauf hingewiesen, daß Wertpapiergeschäfte mit erheblichen Verlustrisiken verbunden sind, bei denen ein Totalverlust nicht ausgeschlossen werden kann. Es ist ratsam, sich vor Anlageentscheidungen bei Ihrer Depotbank über diese Risiken zu informieren. Veröffentlichte Empfehlungen dienen nur zu Ihrer persönlichen Information und stellen keine Aufforderung zum Handel oder Kauf dar. Voraussagen über zukünftige Kursentwicklungen stellen lediglich Meinungen dar und sind daher keine Garantie, daß sich diese Ereignisse und möglichen Gewinne tatsächlich einstellen werden! Jegliche Haftung für Verluste, die aus der Befolgung der vorgestellten Signale entstehen, wird ausdrücklich ausgeschlossen. Positive Ergebnisse aus der Vergangenheit können niemals Verluste in der Zukunft ausschließen und sind daher unter keinen Umständen als Gewinnversprechen zu verstehen.

Mittelfristiges Trendfolgesystem

Aktuell ist das langfristige Trendfolgesystem auf Wochenbasis LONG. Als Stop-Level auf Intradaybasis bietet sich ein Stand unter 11231,56 Punkten an. Auch ein Wochenclose unter 11830,01 Punkten wäre ein Verkaufssignal für die aktuelle Long-Position. Das aktuelle Hoch stellt ein neues 12-Wochen-Hoch dar. Dies ist natürlich an sich schon ein bullishes Signal. Das aktuelle Engagement wurde vor drei Wochen zum Open bei 12359,31 Punkten geöffnet. Performance: seit diesem Signal des Handelssystems ist der Kurs um rund 2,44% gestiegen und bewegte sich bis zum aktuellen Close bei 12660,46 Punkten.



Trendverhalten kurzfristig



Nach der Verengung der Bollinger-Bänder über die letzten Tage hat der Kurs ein neues 20-Tages-Hoch markiert und ist damit bullish. Der Aroon-Up liegt seit 17 Tagen über dem Aroon-Down. Der RAVI liegt augenblicklich über seiner Durchschnittslinie, der aktuelle Trend ist also intakt.

Fibonacci / Wochenbasis

- 23,6% Retracement : 10987,70 Punkte
- 38,2% Retracement : 11348,44 Punkte
- 50,0% Retracement : 11640,01 Punkte
- 61,8% Retracement : 11931,57 Punkte

Fibonacci / Tagesbasis

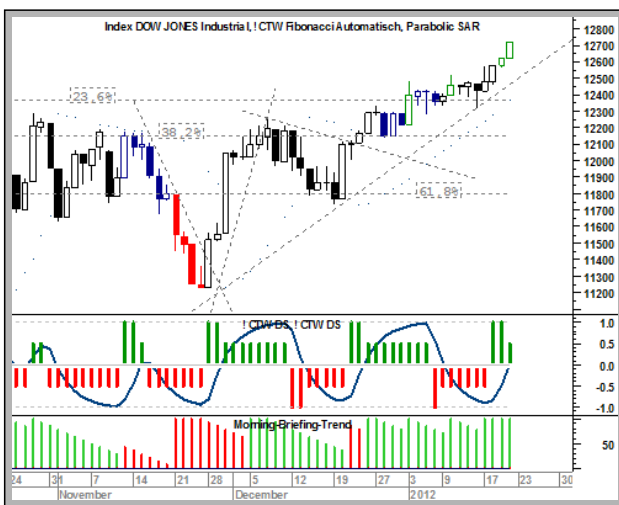
- 23,6% Retracement : 12461,90 Punkte
- 38,2% Retracement : 12226,78 Punkte
- 50,0% Retracement : 12036,75 Punkte
- 61,8% Retracement : 11846,73 Punkte



Der Herausgeber (Claus Lampert), Mitarbeiter oder nahestehende Dritte können Positionen in den analysierten und an dieser Stelle vorgestellten Anlagen eingegangen sein. Nähere Informationen finden Sie in den gültigen AGB. Die Informationen, die Ihnen hier zur Verfügung gestellt werden, stellen keine Kauf- bzw. Verkaufsaufforderung von Wertpapieren dar, sondern dienen lediglich zur allgemeinen Information. Alle Angaben werden sorgfältig recherchiert und stammen aus seriösen und vertrauenswürdigen Quellen. Haftung für die Richtigkeit der Angaben kann allerdings nicht übernommen werden. Es wird darauf hingewiesen, daß Wertpapiergeschäfte mit erheblichen Verlustrisiken verbunden sind, bei denen ein Totalverlust nicht ausgeschlossen werden kann. Es ist ratsam, sich vor Anlageentscheidungen bei Ihrer Depotbank über diese Risiken zu informieren. Veröffentlichte Empfehlungen dienen nur zu Ihrer persönlichen Information und stellen keine Aufforderung zum Handel oder Kauf dar. Voraussagen über zukünftige Kursentwicklungen stellen lediglich Meinungen dar und sind daher keine Garantie, daß sich diese Ereignisse und möglichen Gewinne tatsächlich einstellen werden! Jegliche Haftung für Verluste, die aus der Befolgung der vorgestellten Signale entstehen, wird ausdrücklich ausgeschlossen. Positive Ergebnisse aus der Vergangenheit können niemals Verluste in der Zukunft ausschließen und sind daher unter keinen Umständen als Gewinnversprechen zu verstehen.

Kurse auf Tagesbasis

Zum Wochenschluss wurde ein Kursziel bei 12.750 Punkten nur knapp verfehlt. Ich gehe im Augenblick davon aus, dass wir in der kommenden Woche diese Linie noch erreichen werden, ob es bereits in diesem Anlauf zu einem Bruch des Widerstands bei rund 12.850 Punkten kommen wird, ist leider im Augenblick noch offen.



Notizen:



Herausgeber:
Claus Lampert
Finanzinformationen
Fasanenweg 2
77694 Kehl
Kontakt: mail@charttec.de

Personengesellschaft eingetragen am 14.07.1999
Gewerbeamt der Stadt Kehl
Umsatzsteuer-ID: DE202974607
Finanzamt Offenburg - Aussenstelle Kehl -

(c) 2012 by ChartTec.de

Weitergabe und Vervielfältigung dieser Publikation oder von Teilen daraus sind, zu welchem Zweck und in welcher Form auch immer, ohne die ausdrückliche schriftliche Genehmigung durch ChartTec.de nicht gestattet.

Fazit der Analyse

Mittelfristig gilt: Der Widerstand bei rund 12.850 Punkten ist sehr fest, ich habe aber trotzdem die Hoffnung, dass die Bullen diese Linie spätestens im zweiten Anlauf knacken werden. Ein Rücksetzer bis an die 12.300 Punkte wäre eventuell denkbar, anschließend sollten jedoch Kurse über 13.000 Punkten machbar sein.



Der Herausgeber (Claus Lampert), Mitarbeiter oder nahestehende Dritte können Positionen in den analysierten und an dieser Stelle vorgestellten Anlagen eingegangen sein. Nähere Informationen finden Sie in den gültigen AGB. Die Informationen, die Ihnen hier zur Verfügung gestellt werden, stellen keine Kauf- bzw. Verkaufsaufforderung von Wertpapieren dar, sondern dienen lediglich zur allgemeinen Information. Alle Angaben werden sorgfältig recherchiert und stammen aus seriösen und vertrauenswürdigen Quellen. Haftung für die Richtigkeit der Angaben kann allerdings nicht übernommen werden. Es wird darauf hingewiesen, daß Wertpapiergeschäfte mit erheblichen Verlustrisiken verbunden sind, bei denen ein Totalverlust nicht ausgeschlossen werden kann. Es ist ratsam, sich vor Anlageentscheidungen bei Ihrer Depotbank über diese Risiken zu informieren. Veröffentlichte Empfehlungen dienen nur zu Ihrer persönlichen Information und stellen keine Aufforderung zum Handel oder Kauf dar. Voraussagen über zukünftige Kursentwicklungen stellen lediglich Meinungen dar und sind daher keine Garantie, daß sich diese Ereignisse und möglichen Gewinne tatsächlich einstellen werden! Jegliche Haftung für Verluste, die aus der Befolgung der vorgestellten Signale entstehen, wird ausdrücklich ausgeschlossen. Positive Ergebnisse aus der Vergangenheit können niemals Verluste in der Zukunft ausschließen und sind daher unter keinen Umständen als Gewinnversprechen zu verstehen.